



## Partenariats & Relations Entreprises



# 6 axes de partenariat



## # Confiez-nous vos projets

Tout au long de l'année, l'EEMI organise des événements servant de **tremplin à de réels projets d'entreprise** : hackathons, nuits charrette, workshops, retours d'expérience, etc. Nos futurs professionnels se mobilisent afin de proposer des solutions techniques innovantes (réalité augmentée, intelligence artificielle, blockchain...) répondant à vos problématiques ciblées.

**Exemples** : MicroDon (l'engagement solidaire des jeunes), la ROAM (assurance et éthique), FNAC Darty (optimisation du parcours utilisateur), BNP Paribas...

Vous avez des projets de plus grande envergure ? Confiez-les à notre **agence EEMI PRO** qui regroupe des experts du numérique.

## # Formez vos collaborateurs

Afin d'accompagner la montée en compétences de vos collaborateurs, l'EEMI a conçu une offre diversifiée de formations professionnelles pour adultes.

L'EEMI propose des formations courtes allant de quelques jours à quelques semaines, dans les domaines du numérique :

- # Choisissez entre **l'initiation** ou la **remise à niveau** sur une thématique du numérique
- # Optez pour un **module de 5 semaines** pour acquérir un bloc de compétences du titre RNCP « Chef de Projets Digitaux »\*
- # Optez pour le **pack de 5 modules** pour obtenir le titre RNCP « Chef de Projets Digitaux »\*
- # Vous souhaitez devenir expert ? Tournez-vous vers l'un de nos **modules d'expertise** du titre RNCP « Dirigeant(e) Manager Opérationnel(le) d'Entreprise »\*\*

Via le dispositif de la **VAE**, l'EEMI propose à vos collaborateurs de faire valider leur expérience.

Enfin, l'EEMI vous accompagne dans **vos projets de formation à la carte** dans les domaines du management et du business.

\* Titre de niveau II « Chef de projets digitaux » inscrit au Répertoire National de Certification Professionnelle par arrêté du 09 avril 2018 publié au Journal Officiel du 17 avril 2018 (code NSF 326p). Accessible également par la VAE.

\*\* Titre de niveau I « Dirigeant(e) Manager Opérationnel(le) d'Entreprise » inscrit au Répertoire National de Certification Professionnelle par arrêté du 31 janvier 2018 publié au Journal Officiel du 08 février 2018 (code NSF 310p) sous l'autorité et délivré par C3 Institut. Accessible également par la VAE.

## # Améliorez votre R&D

Conçus pour imaginer des solutions technologiques innovantes, **les Labs de l'EEMI** sont un dispositif participatif et encadré.

Vous avez une problématique spécifique, nécessitant une réponse innovante ? Soumettez-la à l'analyse et à la réflexion de nos équipes et sponsorisez un Lab dédié, regroupant étudiants et professionnels.



## # Recrutez vos futurs collaborateurs

Parce que l'EEMI forme de futurs professionnels et non de simples étudiants, nous assurons un niveau opérationnel minimal à chaque étape du parcours de formation, depuis le Bachelor jusqu'au Mastère. En fonction du degré d'autonomie de l'étudiant, l'insertion professionnelle s'appuie sur différents dispositifs :

### # Stage conventionné

# Alternance en **contrat d'apprentissage** ou de **professionnalisation**, via le CFA AfiA, notre CFA partenaire spécialisé dans les métiers du numérique

Déposez vos offres de recrutement sur notre plateforme **Jobteaser** et venez rencontrer nos étudiants lors de nos **Job Datings** ou **soirées Connexion**. Pour toute information, contactez le service Relations Entreprises : [careercenter@eemi.com](mailto:careercenter@eemi.com).

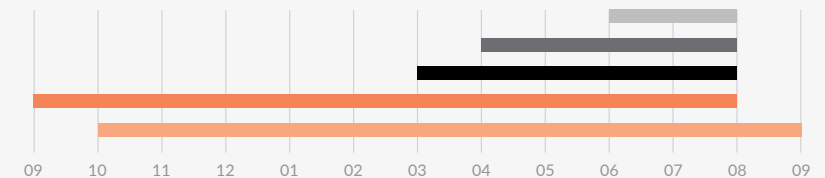
### Calendrier des stages & alternances

#### Stages

- Bachelor année 1 : à partir de juin
- Bachelor année 2 : à partir d'avril
- Bachelor année 3 : à partir de mars

#### Alternance

- Bachelor années 2 et 3 : de septembre à août
- Mastère années 1 et 2 : d'octobre à septembre



## # **Parrainez** un étudiant et **sécurisez** vos recrutements

Parrainez un étudiant méritant de l'EEMI en finançant tout ou partie de sa scolarité. En contrepartie, l'étudiant parrainé s'engage à **effectuer son stage ou son alternance** au sein de votre entreprise, un dispositif qui permet de vous garantir le recrutement de profils recherchés.

## # **Donnez** du sens à votre taxe d'apprentissage

L'efficacité de l'apprentissage dans l'insertion professionnelle des jeunes est prouvée. Grâce à notre partenariat avec le CFA Afia, nous pouvons bénéficier indirectement de la taxe d'apprentissage. Donnez du sens à votre taxe en accompagnant le développement de l'école et en soutenant ses projets. **Versez votre taxe au CFA Afia** (code UAI 0912003H - CFA Afia section EEMI) et informez-nous de votre versement.



## # **Genèse** de l'EEMI

Jacques-Antoine Granjon (vente-privee.com), Xavier Niel (Free), et Marc Simoncini (Meetic, Sensee), trois entrepreneurs emblématiques du web, ont décidé de créer ensemble l'EEMI pour répondre à leurs besoins propres ainsi qu'à ceux d'un secteur en pleine évolution. La France est un grand pays de l'Internet, des milliers d'initiatives brillantes y voient le jour chaque année et le besoin de formation est immense. C'est de ce constat qu'est née l'idée de l'EEMI : former aux métiers du web des jeunes gens passionnés en leur donnant toutes les bases nécessaires pour inventer les sociétés de demain.

---

**EEMI**

28 place de la Bourse

75002 Paris

01 45 56 15 61

[contact@eemi.com](mailto:contact@eemi.com)

[www.eemi.com](http://www.eemi.com)